

Палех





СОВРЕМЕННЫЙ ПАЛЕХ



Современный Палех. Фонтан

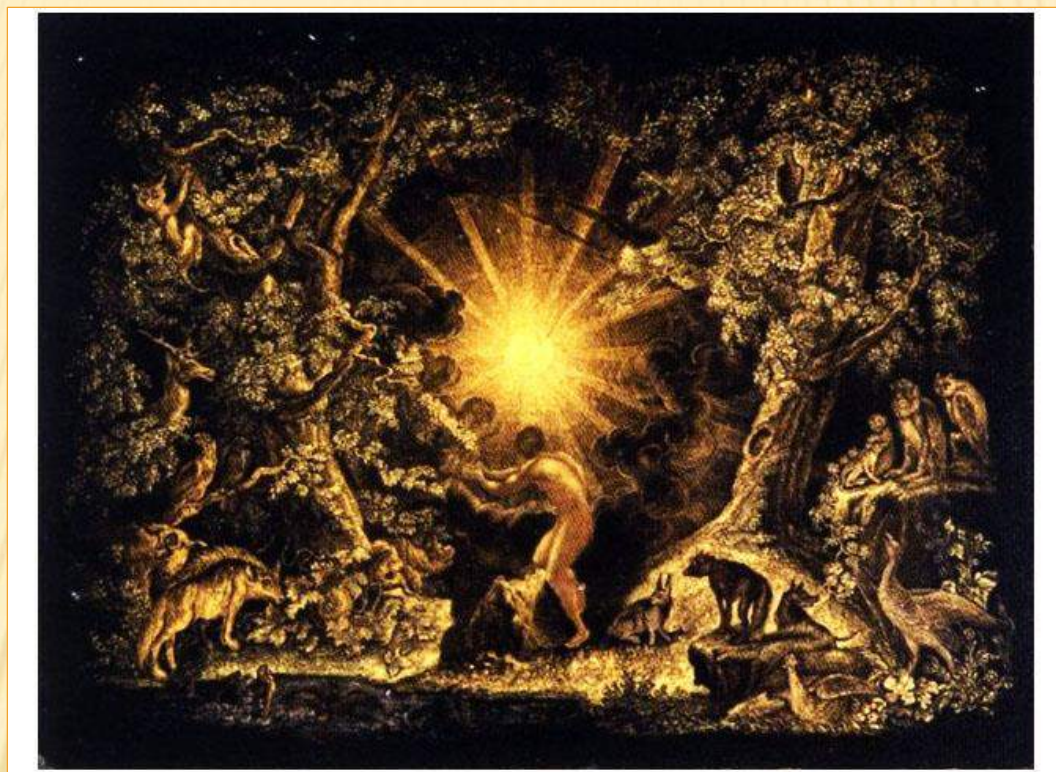




**Вид на Палех с колокольни
Крестовоздвиженского храма**



Иван Голиков. "Красный пахарь".1928.ГИХМ.



ХУДОЖНИК И. И. ГОЛИКОВ, 1920 ГОД. ПЕРВАЯ ЛАКОВАЯ МИНИАТЮРА «АДАМ В РАЮ», ВЫПОЛНЕННАЯ В УНИКАЛЬНОМ СТИЛЕ, КОТОРЫЙ ВПОСЛЕДСТВИИ ПОЛУЧИЛ НАЗВАНИЕ «ПАЛЕХСКОГО»).



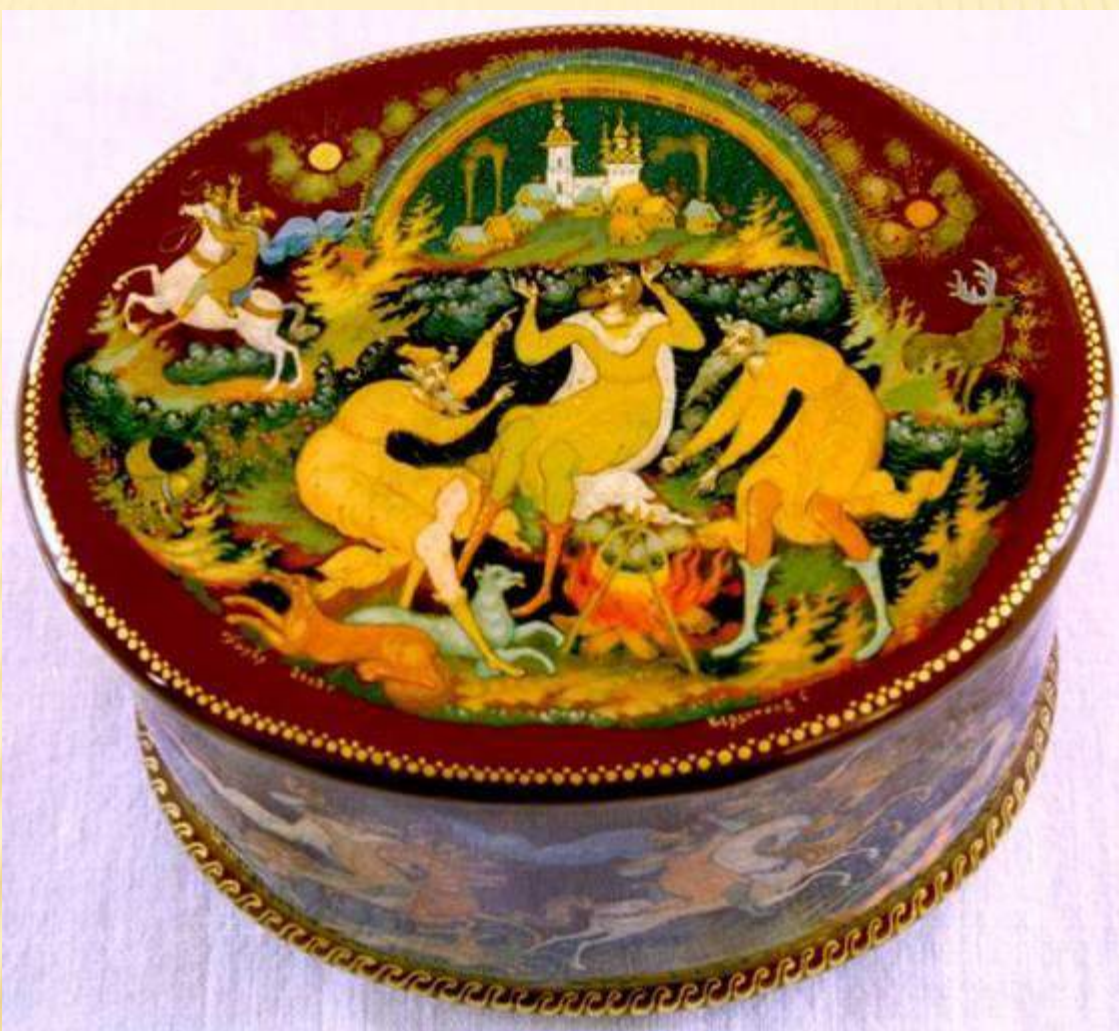
Иван Иванович Голиков



ПАМЯТНИК И.И.ГОЛИКОВУ, СОЗДАННЫЙ В 1955 ГОДУ



ДОМ – МУЗЕЙ ГОЛИКОВА, ОТКРЫЛСЯ В 1968 Г.







An original Russian Black Lacquer Plate painted by Bakalovii (husband & wife) of PALEKH, illustrating Pushkin's Tale "Lukomorye" - From the Elsner Col



26 5 2006



23 4 20